
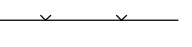


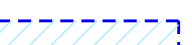





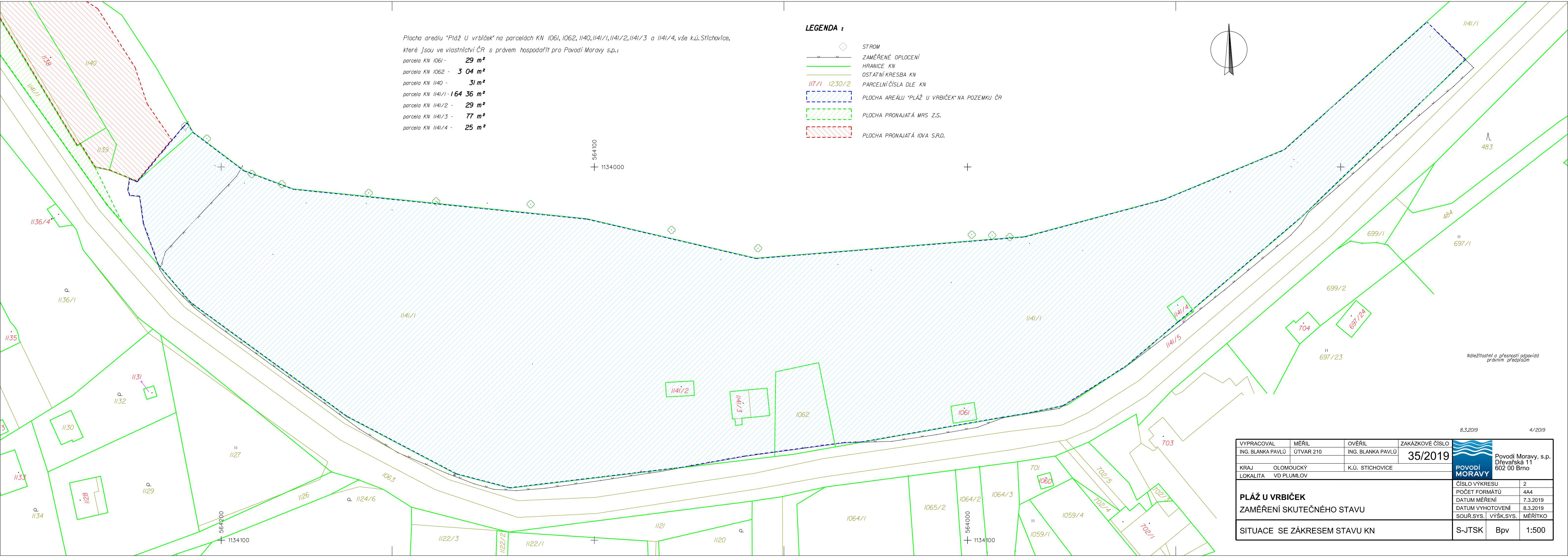
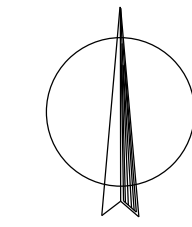
Plocha areálu "Pláž U vrbiček" na parcelách KN 1061, 1062, 1140, 1141/1, 1141/2, 1141/3 a 1141/4, vše k.ú. Střichovice,

které jsou ve vlastnictví ČR s právem hospodařit pro Povodí Moravy s.p.:

parcela KN 1061 - 29 m²
 parcela KN 1062 - 3 04 m²
 parcela KN 1140 - 31 m²
 parcela KN 1141/1 - 164 36 m²
 parcela KN 1141/2 - 29 m²
 parcela KN 1141/3 - 77 m²
 parcela KN 1141/4 - 25 m²

LEGENDA :

-  STROM
-  ZAMĚŘENÉ OPLOCENÍ
-  HRANICE KN
-  OSTATNÍ KRESBA KN
-  117/1 1230/2 PARCELNÍ ČÍSLA DLE KN
-  PLOCHA AREÁLU "PLÁŽ U VRBIČEK" NA POZEMKU ČR
-  PLOCHA PRONAJATÁ MRS. Z.S.
-  PLOCHA PRONAJATÁ IOVA S.R.O.



Náležitosti a přesnosti odpovídá právním předpisům

8.3.2019 4/2019

VYPRACOVAL ING. BLANKA PAVLŮ	MĚŘIL ÚTVAR 210	OVĚŘIL ING. BLANKA PAVLŮ	ZAKÁZKOVÉ ČÍSLO 35/2019	 Povodí Moravy, s.p. Dřevařská 11 602 00 Brno
KRAJ LOKALITA	OLOMOUCKÝ VD PLUMLOV	K.Ú. STŘICHOVICE		
PLÁŽ U VRBIČEK				ČÍSLO VÝKRESU 2
ZAMĚŘENÍ SKUTEČNÉHO STAVU				POČET FORMÁTŮ 4A4
SITUACE SE ZÁKRESEM STAVU KN				DATUM MĚŘENÍ 7.3.2019
				DATUM VYHOTOVENÍ 8.3.2019
				SOUR.SYS. VÝŠK.SYS. MĚŘITKO
				S-JTSK Bpv 1:500