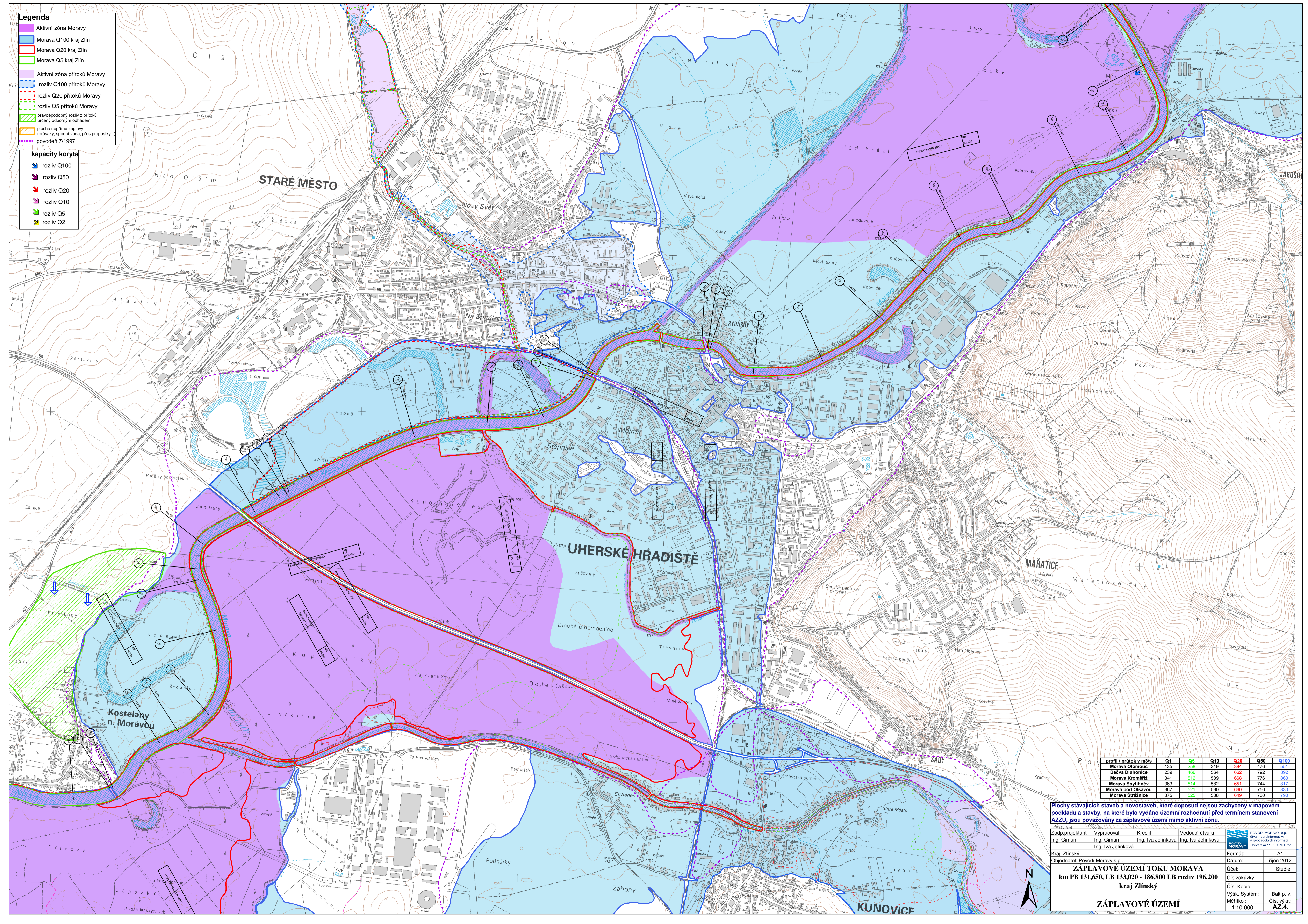


- Legenda**
- Aktivní zóna Moravy
 - Morava Q100 kraj Zlín
 - Morava Q20 kraj Zlín
 - Morava Q5 kraj Zlín
 - Aktivní zóna přítoků Moravy
 - rozliv Q100 přítoků Moravy
 - rozliv Q20 přítoků Moravy
 - rozliv Q5 přítoků Moravy
 - pravděpodobný rozliv z přítoků určený odborným odhadem
 - plocha nepřímé záplavy (přusaky, spodní voda, přes propustky...)
 - povodeň 7/1997

- Kapacity koryta**
- rozliv Q100
 - rozliv Q50
 - rozliv Q20
 - rozliv Q10
 - rozliv Q5
 - rozliv Q2



profil / průtok v m ³ /s	Q1	Q5	Q10	Q20	Q50	Q100
Morava Olomouc	135	258	319	384	476	551
Bečva Dluhonice	239	466	564	662	792	892
Morava Kroměříž	341	512	589	668	776	860
Morava Spytýnkův	363	514	582	651	744	817
Morava pod Olšavou	367	521	590	660	756	830
Morava Strážnice	375	525	588	649	730	790

Plochy stávajících staveb a novostaveb, které doposud nejsou zachyceny v mapovém podkladu a stavby, na které bylo vydáno územní rozhodnutí před termínem stanovení AZZU, jsou považovány za záplavové území mimo aktivní zónu.

Zodp. projektant	Ing. Gimun	Vypracoval	Ing. Gimun	Kreslil	Ing. Iva Jelínková	Vedoucí útvaru	Ing. Iva Jelínková
Kraj:	Zlínský	Objednatel:	Povodí Moravy s.p.	Formát:	A1	Datum:	říjen 2012
ZÁPLAVOVÉ ÚZEMÍ TOKU MORAVA				Účet:	Stude		
km PB 131,650, LB 133,020 - 186,800 LB rozliv 196,200				Čís. zakázky:			
kraj Zlínský				Čís. Kopie:			
				Výšk. Systém:	Balt p. v.		
				Měřítko:	1:10 000	Čís. v. výk.:	AZ.4.
ZÁPLAVOVÉ ÚZEMÍ							