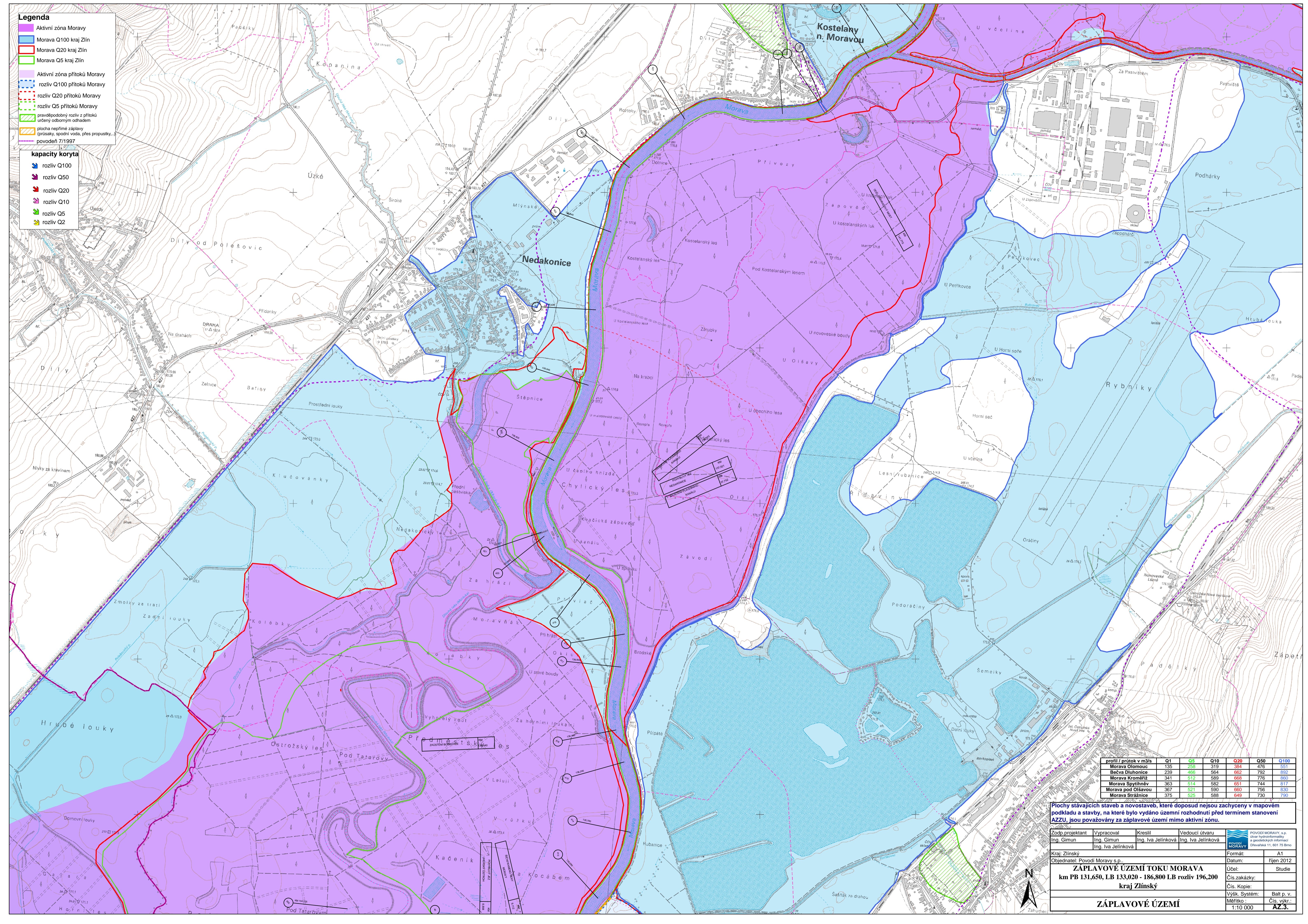


- Legenda**
- Aktivní zóna Moravy
 - Morava Q100 kraj Zlín
 - Morava Q20 kraj Zlín
 - Morava Q5 kraj Zlín
 - Aktivní zóna přítoků Moravy
 - rozliv Q100 přítoků Moravy
 - rozliv Q20 přítoků Moravy
 - rozliv Q5 přítoků Moravy
 - pravděpodobný rozliv z přítoků Moravy určený odborným odhadem
 - plocha nepřímé záplavy (průsaky, spodní voda, přes propustky, ...)
 - povodeň 7/1997
- Kapacity koryta**
- rozliv Q100
 - rozliv Q50
 - rozliv Q20
 - rozliv Q10
 - rozliv Q5
 - rozliv Q2



profil / průtok v m ³ /s	Q1	Q5	Q10	Q20	Q50	Q100
Morava Olomouc	135	258	319	384	476	551
Bečva Dluhonice	239	466	564	662	792	892
Morava Kroměříž	341	512	589	668	776	860
Morava Spytýněv	353	514	582	651	744	811
Morava pod Olšavou	367	521	590	660	756	830
Morava Strážnice	375	525	588	649	730	790

Plochy stávajících staveb a novostaveb, které doposud nejsou zachyceny v mapovém podkladu a stavby, na které bylo vydáno územní rozhodnutí před termínem stanovení AZZU, jsou považovány za záplavové území mimo aktivní zónu.

Zodp. projektant	Vypracoval	Kreslil	Vedoucí útvaru	POVOĎI MORAVY s.p.
Ing. Gimun	Ing. Gimun	Ing. Iva Jelínková	Ing. Iva Jelínková	služba hydroinformatiky a geodetických informací
Kraj: Zlínský	Ing. Iva Jelínková			Štefánská 11, 601 75 Brno
Objednatel: Povodí Moravy s.p.				Formát: A1
ZÁPLAVOVÉ ÚZEMÍ TOKU MORAVA km PB 131,650, LB 133,020 - 186,800 LB rozliv 196,200 kraj Zlínský				Datum: říjen 2012
				Účet: Studie
				Výšk. Systém: Balt p. v.
				Měřítko: Čís. vkr.: 1:10 000
				AZ.3.