

Legenda

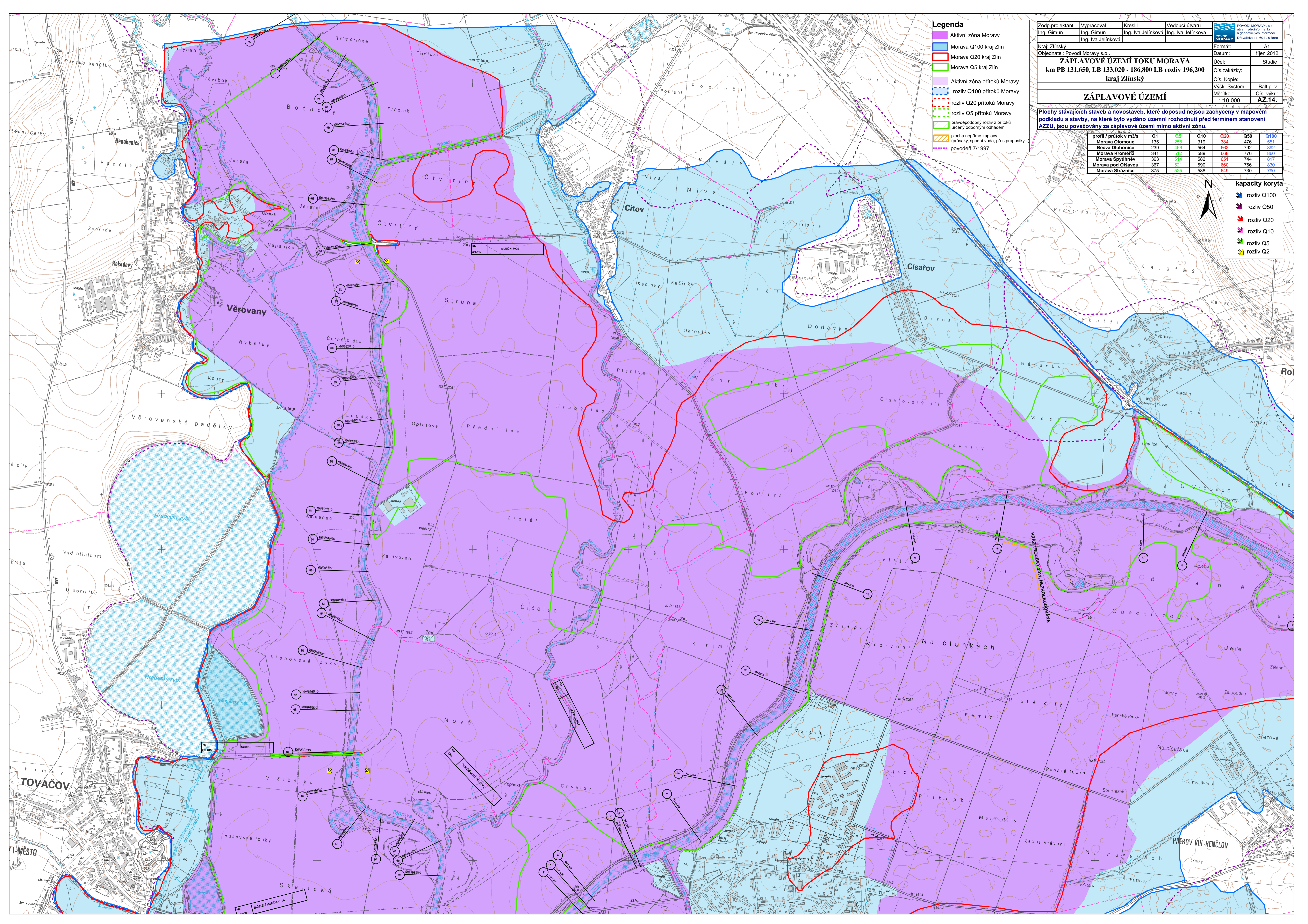
- Aktivní zóna Moravy
- Morava Q100 kraj Zlín
- Morava Q20 kraj Zlín
- Morava Q5 kraj Zlín
- Aktivní zóna přítoků Moravy
- rozliv Q100 přítoků Moravy
- rozliv Q20 přítoků Moravy
- rozliv Q5 přítoků Moravy
- pravděpodobný rozliv z přítoků určený odborným odhadem
- plocha nepřímé záplavy (průsaky, spodní voda, přes propustky...)
- povodeň 7/1997

Zodp. projektant Ing. Gimun	Vypracoval Ing. Gimun	Kreslil Ing. Iva Jelínková	Vedoucí útvaru Ing. Iva Jelínková	POVOĐI MORAVY, s.p. Úřad hydroinženýrský a geodetický úřad Dřevařská 11, 601 75 Brno
Kraj: Zlínský	Objednatel: Povodí Moravy s.p.	Formát: A1	Datum: říjen 2012	Účel: Studie
ZÁPLAVOVÉ ÚZEMÍ TORU MORAVA				Cis. zakázky: AZ.14.
km PB 131,650, LB 133,020 - 186,800 LB rozliv 196,200				Výšk. System: Balt p. v.
kraj Zlínský				Měřitko: 1:10 000
ZÁPLAVOVÉ ÚZEMÍ				Cis. výkr.: AZ.14.

Plochy stávajících staveb a novostaveb, které doposud nejsou zachyceny v mapovém podkladu a stavby, na které bylo vydáno územní rozhodnutí před termínem stanovení AZZU, jsou považovány za záplavové území mimo aktivní zónu.

profil / průtok v m ³ /s	Q1	Q5	Q10	Q20	Q50	Q100
Morava Olomouc	135	258	319	384	476	551
Morava Drahovice	239	468	584	693	853	992
Morava Kroměříž	344	572	589	698	776	850
Morava Spytýňtův	363	514	582	651	744	817
Morava pod Olšavou	367	521	590	660	756	830
Morava Strážnice	375	525	588	649	730	790

- kapacity koryta**
- rozliv Q100
 - rozliv Q50
 - rozliv Q20
 - rozliv Q10
 - rozliv Q5
 - rozliv Q2



TOVAČOV

PREROV VIII-HENČLOV