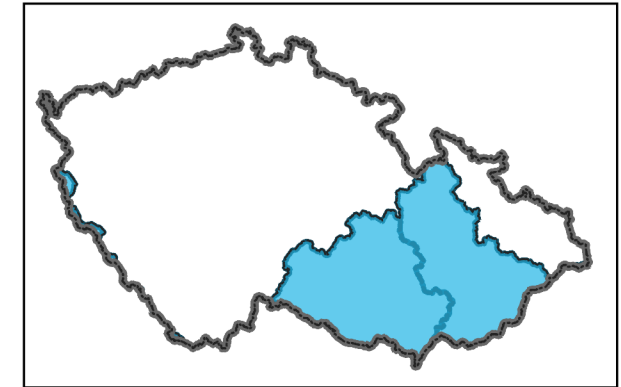


## I.2.2.a

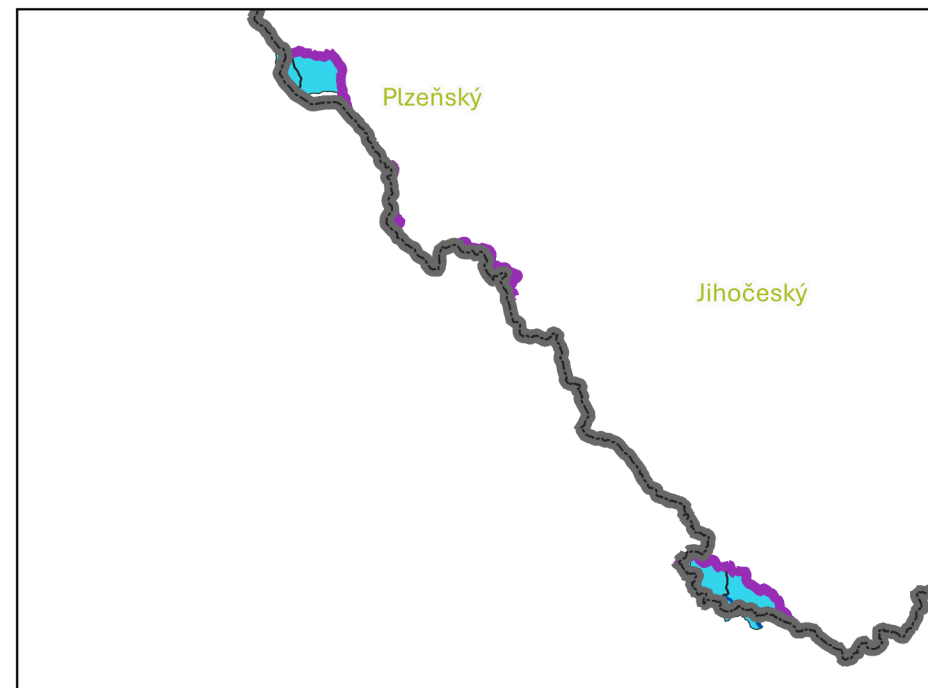
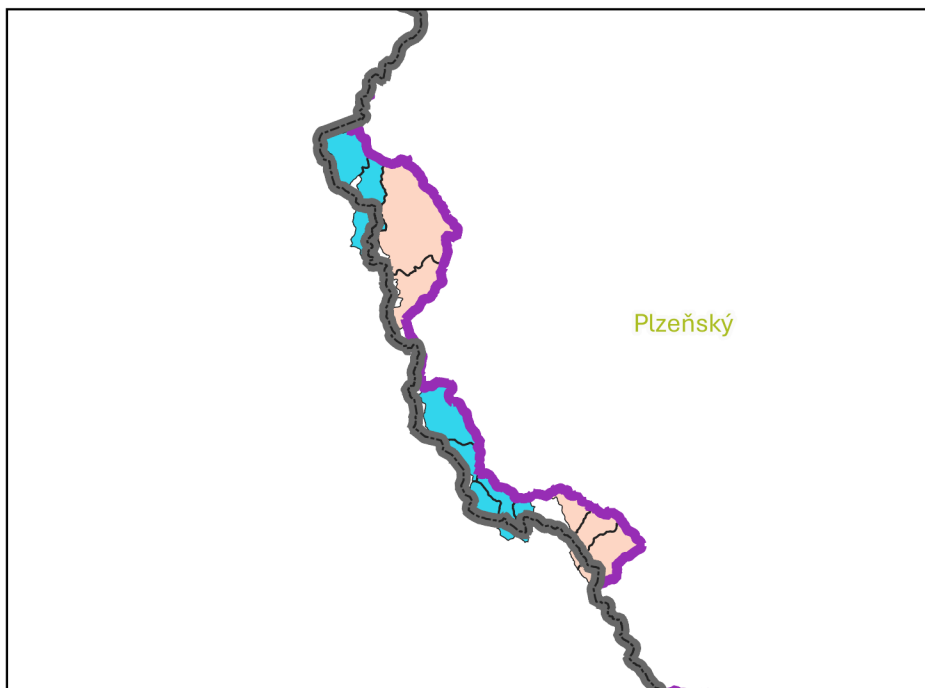
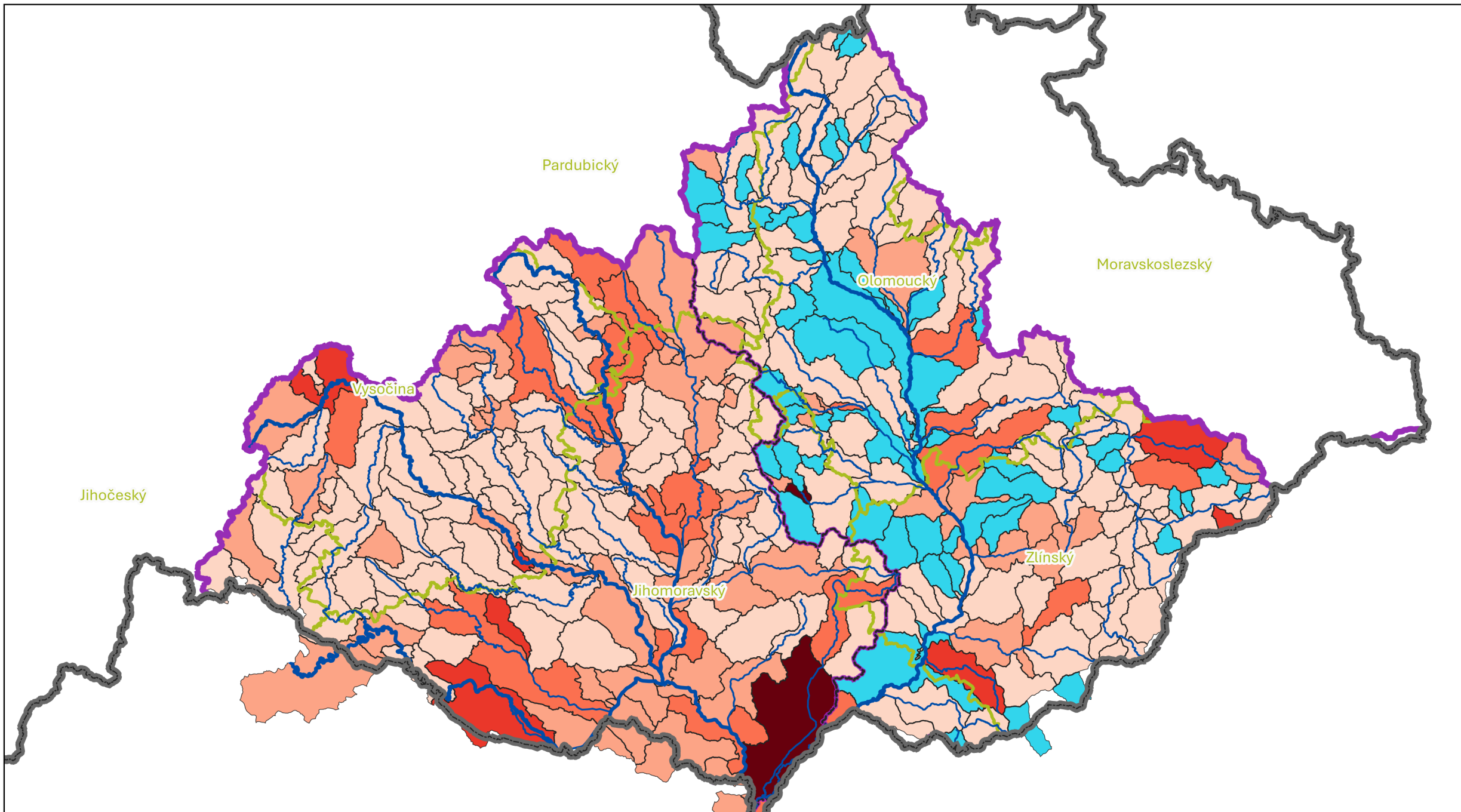
Útvary povrchových vod dotčené významným problémem "Významné hydromorfologické změny"



- Hranice České republiky
- Část mezinárodní oblasti povodí Dunaje
- Hranice dílčích povodí
- Vybrané vodní toky s délkou >140 km
- vybrané vodní toky
- Hranice krajů

Počet vosohospodářských problémů  
ve vodních útvarech

- 0
- 1
- 2
- 3
- 4
- 5



0 20 40 km  
1:1 000 000 S-JTSK, Bpv



**Přehled významných problémů nakládání s vodami  
zjištěných v části mezinárodní oblasti povodí Dunaje na  
území ČR**

Zdroj dat:  
Základní geografická data  
- DIBAVOD - Digitální báze vodohospodářských dat (VÚV TGM V.V.I.)  
- ZABAGED - Základní báze geografických dat (ČÚZK)  
Popisné údaje:  
- Plány povodí, zpracované podle §25 zákona č. 254/2001 Sb., v  
platném znění (vodní zákon)

Zpracoval: Vodohospodářský rozvoj a výstavba, Výzkumný ústav  
vodohospodářský TGM v.v.i. a DHI a.s., 2025  
Pro: Ministerstvo zemědělství